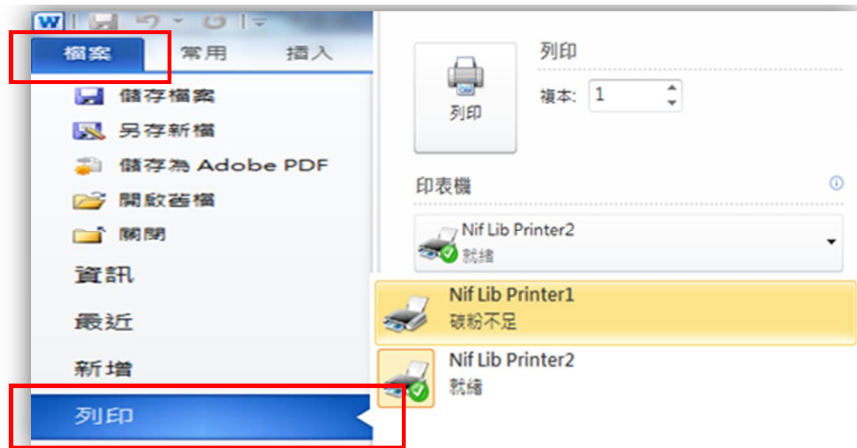
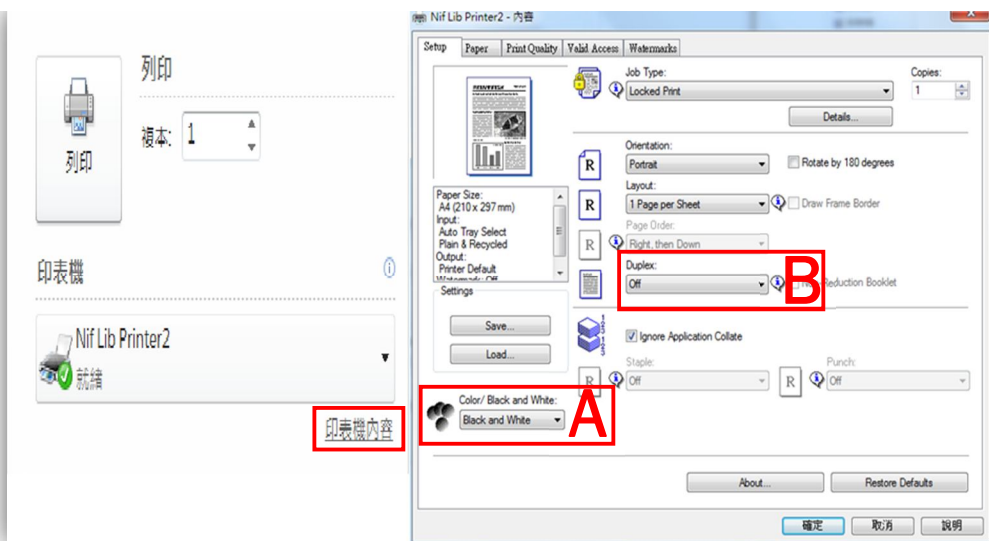


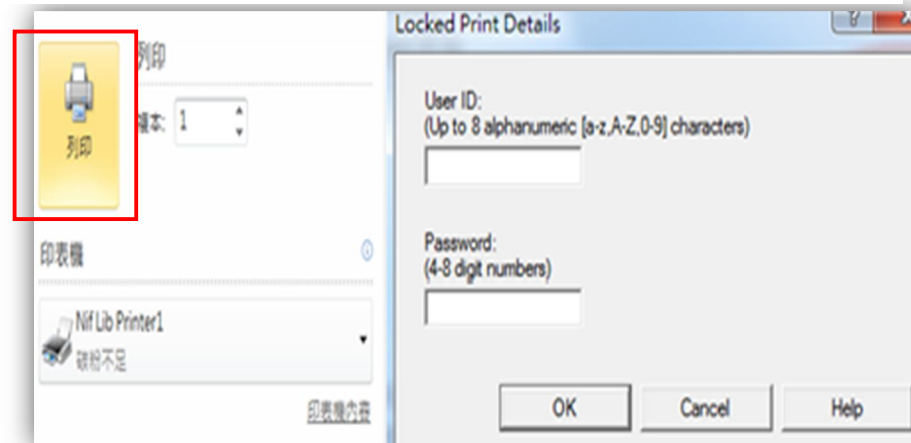
1. 選擇列印功能 (從檔案 → 列印)
→ 選擇列印機 (Nif Lib Printer1 , 2, 3, 4 或 5)



2. 列印內容設定 (色彩設定/雙面列印) → 設定完成按“確定”
先點選印表機下方的“印表機內容”再作以下操作
 - A. 色彩列印: 選左下方 Color/black and white 中的 color 即可
 - B. 雙面列印: 在 Duplex 選項中點“open to left”



3. 點選“列印” → 自行輸入檔案名及密碼 → OK



4. 前往所選之列印機 → 選擇自己的檔案，輸入密碼
→ 放入澳門通 → 按 Print 即可

溫馨提示：

提示 1：【澳門通】咭上不能貼有貼紙
否則將無法正常退卡

提示 2：【澳門通】咭內儲值至少 10 元，否則將不能 打印或者複印。

收費標準：（雙面（底面）以 2 張打印收費計算）

黑白： MOP\$0.30 張/A4 MOP\$0.50 張/A3

彩色： MOP\$3.00 張/A4 MOP\$5.00 張/A3